

Depressionserkrankungen

Spezialstation

**clenia**

Privatklinik Schlössli
Führend in Psychiatrie
und Psychotherapie

Depressionserkrankungen

Bei uns suchen Menschen in unterschiedlichen Situationen Hilfe. Es gibt verschiedene Ursachen für krisenhafte Zuspitzungen einer Lebenssituation bis hin zu schweren psychischen Erkrankungen. Deshalb bieten wir neben der Diagnostik auf aktuellem wissenschaftlichem Niveau ein breites Spektrum geprüfter Behandlungselemente. Zunächst wird im interdisziplinären Team das Problem analysiert. Darauf basierend wird gemeinsam mit dem Patienten und, wenn gewünscht, seinen Angehörigen ein Therapieplan erstellt. Neben Einzel- und Gruppenpsychotherapien werden je nach Indikation zusätzlich körperzentrierte oder kreativtherapeutische Verfahren und Entspannungsverfahren angewendet.

Wir wollen den nach Möglichkeit kurzen stationären Aufenthalt intensiv nutzen. Hierzu soll unsere Philosophie der interdisziplinären Arbeit beitragen. Die Zeit in der Klinik soll von möglichst grosser Freiheit und Selbstbestimmung geprägt sein. Unsere Anbindung und Lehrtätigkeit an Universität Zürich und Ludwig-Maximilians-Universität München garantieren den raschen Einsatz verbesserter und geprüfter Therapieverfahren.



Was können wir bieten?

Psychiatrische und psychotherapeutische Behandlung

Erfahrene Ärzte und Psychologen sowie diplomiertes Pflegefachpersonal bieten umfassende psychiatrisch-psychotherapeutische Massnahmen. Den Bedürfnissen des Patienten entsprechend werden neben der Psychoedukation unterschiedliche Psychotherapieansätze wie Verhaltenstherapie, psychodynamische Therapie und Gesprächstherapie gewählt und gegebenenfalls kombiniert. Je nach Krankheitsverlauf kommen bewährte moderne störungsspezifische Psychotherapieverfahren wie etwa die Interpersonelle Psychotherapie (IPT) zum Einsatz. Die Biofeedback-Behandlung lehrt Patienten, jene Körperfunktionen zu beeinflussen, die für die Genesung wichtig sind. Physio- und Ergotherapie ergänzen das Behandlungsangebot.

Biologische Therapieverfahren

Neben der Lichttherapie und Wachtherapie bieten wir mit der repetitiven transkraniellen Magnetstimulation (rTMS) ein weiteres modernes, nicht pharmakologisches Therapieverfahren an. Sofern nötig, setzen wir unterstützend moderne, nebenwirkungsarme Medikamente ein.

Komplementärmedizin

Phytotherapie (Pflanzenheilkunde), Elemente der Traditionellen Chinesischen Medizin (TCM, vor allem Akupunktur), Hydrotherapie, Massagen und Aromatherapie ergänzen das schulmedizinische Angebot.

-
- 1 Dr. med. Peter Strate, Chefarzt Erwachsenenpsychiatrie
 - 2 Peter Weibel, Bereichsleiter Pflege
 - 3 Dr. med. Klaus Jahn, Oberarzt
 - 4 Ana Patarcic, Stationsleiterin

Medizinische Abklärung

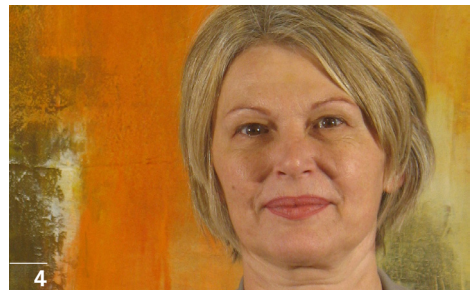
Neben der psychiatrischen und psychologischen Diagnostik findet eine sorgfältige somatische Abklärung statt, um körperliche Ursachen auszuschliessen. Dazu stehen ein eigener internistischer Dienst, ein Labor sowie eine EKG-, EEG- und Ultraschallabteilung zur Verfügung. In Zusammenarbeit mit dem Institut für Radiologie des Spitals Männedorf oder der Klinik Hirslanden in Zürich können bildgebende Verfahren eingesetzt werden. Ausführliche Diagnostik von Schlaf- und Atmungsstörungen bieten wir in Kooperation mit der Zürcher Höhenklinik Wald an.

Poststationäre Angebote

Bei Bedarf bieten wir als Übergang eine teilstationäre oder ambulante Behandlung an.

Stressbewältigungsverfahren (ergänzend zu Psychotherapie und eventuell Medikamenten)

- Aktives Stressbewältigungstraining
- Massage / Fussreflexzonenmassage
- Progressive Muskelrelaxation
- Biofeedback
- Tai Chi
- Yoga
- Qi Gong
- Autogenes Training
- Hydrotherapie / Kneipp-Therapie
- Aromatherapie
- Musiktherapie
- Akupunktur



Wem bieten wir Hilfe an?

Das Team der Spezialstation für Depressionserkrankungen ist spezialisiert auf die Behandlung folgender affektiver Störungen:

- Depressive Episode
- Unipolare Depression / Bipolare Depression
- Dysthymia
- Anpassungsstörungen mit depressiver Reaktion
- Organische Depression
- Angsterkrankungen
- Erschöpfungsdepression und Burnout
- Schlafstörungen

Hotellerie

Wir empfangen Sie auf einer hellen, grosszügigen Station im komplett neu renovierten A-Gebäude. Die sieben Einer- und sechs Zweierzimmer sind alle modern und komfortabel mit Dusche und Toilette eingerichtet. Die Station erstreckt sich über zwei Etagen (Parterre und erster Stock) und hat einen grosszügigen Gartensitzplatz. Unsere 4-Sterne-Küche sorgt für Ihr kulinarisches Wohlbefinden und serviert auch Diät- und Spezialmenüs.

Allgemeine Informationen

- Auskünfte erteilt der Oberarzt der Station, Dr. med. Klaus Jahn, Telefon 044 929 81 11
- Die Patienten werden meist vom Hausarzt oder Psychiater eingewiesen. Eintritte erfolgen über die zentrale Triagestelle, Telefon 044 929 83 33
- Allgemein- und zusatzversicherte Patienten sind willkommen
- In Versicherungs- und Kostenfragen unterstützt Sie gerne die Patientenadministration, Telefon 044 929 82 46
- Die Besuchszeiten sind täglich von 9 bis 21.30 Uhr.
Wir bitten Sie, auf die Therapiezeiten Rücksicht zu nehmen.

Anreise

Die Klinik Schössli liegt in unmittelbarer Nähe des Busbahnhofs Oetwil am See. Gebührenpflichtige Parkplätze stehen in begrenzter Anzahl zur Verfügung.



Clienia Standortübersicht:

Clienia Privatklinik Littenheid
Clienia Privatklinik Schössli
Clienia Psychiatriezentrum Männedorf
Clienia Psychiatriezentrum Uster
Clienia Psychiatriezentrum Wetzikon
Clienia Ambulatorium Wetzikon
Clienia Externer Psychiatrischer Dienst Sirnach
Clienia Krisenintervention Schweiz

Clienia Schössli AG

Privatklinik für Psychiatrie
und Psychotherapie
Schösslistrasse 8
8618 Oetwil am See
Telefon +41 (0)44 929 81 11
Fax +41 (0)44 929 84 44
info.schloessli@clenia.ch
www.clenia.ch



Privatklinik Schössli
Führend in Psychiatrie
und Psychotherapie