

Personalhaus Grünhalde

Alle 20 Zimmer weisen eine Südausrichtung auf und umfassen eine Infrastruktur wie Schrank, Garderobe, Külschrank und Nasszelle (WC/DU). Die Tische und Betten wurden analog dem geölten Boden in Eiche gefertigt. Alle Zimmer sind mit einer Komfortlüftung ausgestattet.

Die Gemeinschafts- und Infrastrukturräume (Küche, Aufenthaltsraum, Waschküche) sind im Erdgeschoss untergebracht.

Preisliste ab 1. Juli 2018

	Mitarbeitende	Schüler/-innen	Besucher/-innen
pro Monat	520.00	360.00	
1-6 Nächte inkl. Endreinigung pro Nacht im EZ	45.00	30.00	80.00
1-6 Nächte inkl. Endreinigung pro Nacht im DZ			100.00
ab 7 Nächten exkl. Endreinigung pro Nacht im EZ	35.00	20.00	60.00
ab 7 Nächten exkl. Endreinigung pro Nacht im DZ			80.00
Zusatzbett, 1-7 Nächte	40.00	40.00	
Wäschepaket pro Monat	25.00	25.00	
Obligatorische Endreinigung bis zu einer Mietdauer von 12 Monaten (einmalig bei Auszug)	70.00	70.00	70.00
Obligatorische Endreinigung ab einer Mietdauer von 13 Monaten (einmalig bei Auszug)	105.00	105.00	105.00

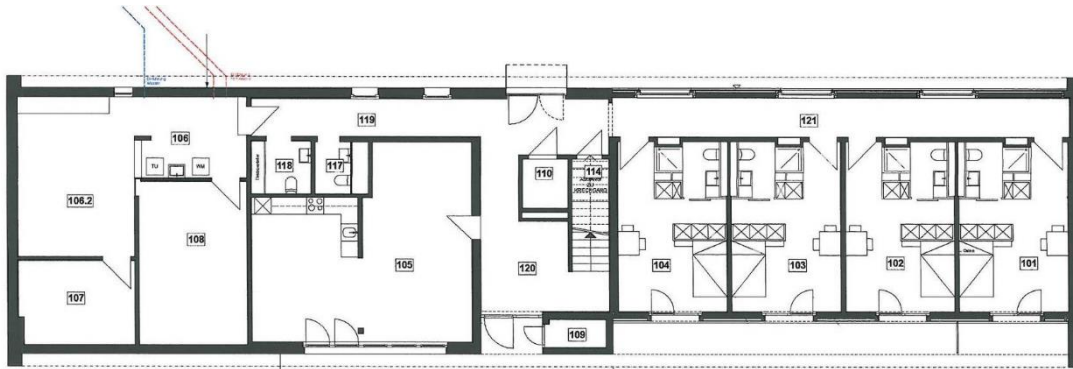
Alle Preise in CHF pro Zimmer inkl. MwSt.

Kontakt für Auskünfte und Reservationen

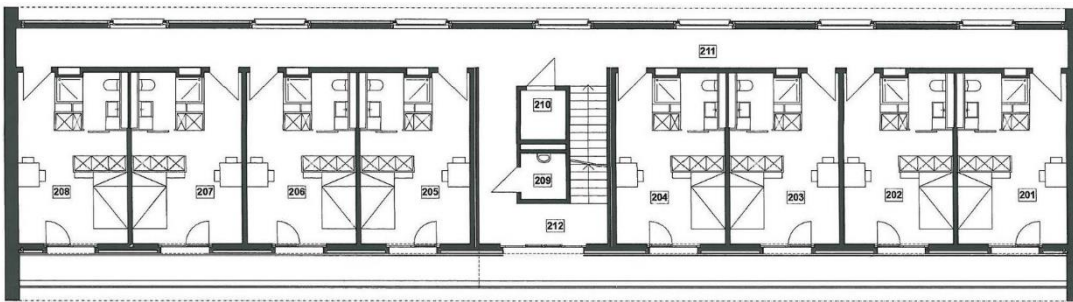
Clenia Littenheid AG
Empfang
Hauptstrasse 130
CH-9573 Littenheid
Telefon +41 71 929 60 60
info.littenheid@clenia.ch

Montag bis Freitag von 07.00 bis 20.00 Uhr
Samstag von 08.00 bis 20.00 Uhr
Sonntag sowie an Feiertagen von 09.00 bis 20.00 Uhr

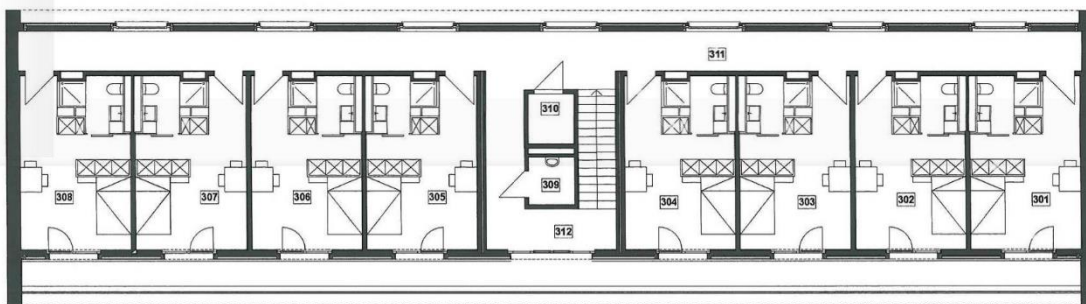
Grundrisse



Erdgeschoss



1. Obergeschoss



2. Obergeschoss

Bilder



Personalhaus Grünhalde im Winter



Gemeinschaftssitzplatz



Das Personalhaus von aussen



Zimmer



Personalhaus Grünhalde



Zubereitungs-nische mit Kühl-schrank und Staufächer



Gemeinschaftsraum

WC und Lavabo



Badezimmer mit Dusche, WC und Lavabo



Balkon



Badezimmer mit Dusche,